



ประกาศเทศบาลตำบลท่าช้างคล้อย
เรื่อง การกำหนดประเภทและระดับตำแหน่งผู้บริหารของเทศบาล

โดยที่เป็นการสมควรปรับปรุงหลักเกณฑ์การกำหนดขนาดเทศบาลและการกำหนดระดับตำแหน่งผู้บริหารของเทศบาลให้เหมาะสมกับภารกิจตามอำนาจหน้าที่ของเทศบาล และเป็นไปตามระบบจำแนกตำแหน่งระบบแบ่ง

อาศัยอำนาจตามความในมาตรา ๑๕ และมาตรา ๒๓ วรรคเจ็ด แห่งพระราชบัญญัติระเบียบบริหารงานบุคคลส่วนท้องถิ่น พ.ศ. ๒๕๔๒ ประกอบกับประกาศคณะกรรมการพนักงานเทศบาลจังหวัดเลย เรื่อง มาตรฐานทั่วไปเกี่ยวกับโครงสร้างส่วนราชการและระดับตำแหน่งของเทศบาล พ.ศ. ๒๕๕๙ ลงวันที่ ๒๘ มกราคม ๒๕๕๙ จึงกำหนดขนาดเทศบาลและระดับตำแหน่งผู้บริหารของเทศบาลตำบลท่าช้างคล้อย ดังนี้

ข้อ ๑ ประกาศนี้เรียกว่า “ประกาศเทศบาลตำบลท่าช้างคล้อย เรื่อง การกำหนดประเภทและระดับตำแหน่งผู้บริหารของเทศบาล”

ข้อ ๒ ประกาศนี้ให้ใช้บังคับตั้งแต่วันที่ ๑ มกราคม ๒๕๕๙ เป็นต้นไป

ข้อ ๓ ให้ยกเลิก

(๑) ประกาศเทศบาลตำบลท่าช้างคล้อย เรื่อง การกำหนดขนาดของเทศบาลและการกำหนดระดับตำแหน่งผู้บริหารของเทศบาลขนาดกลาง ฉบับลงวันที่ ๓ มิถุนายน ๒๕๕๔

(๒) ประกาศเทศบาลตำบลท่าช้างคล้อย เรื่อง กำหนดการจัดโครงสร้างส่วนราชการ ฉบับลงวันที่ ๖ กรกฎาคม ๒๕๕๘

ข้อ ๔ ให้เทศบาลตำบลท่าช้างคล้อย เป็น เทศบาลประเภทสามัญ

ข้อ ๕ ให้เทศบาลตำบลท่าช้างคล้อย มีระดับตำแหน่งสายงานผู้บริหาร ดังนี้

๕.๑ ตำแหน่งปลัดเทศบาล ให้เป็นตำแหน่งประเภทบริหารท้องถิ่น ระดับกลาง

๕.๒ ตำแหน่งหัวหน้าส่วนราชการ ได้แก่ ผู้อำนวยการกองหรือเรียกชื่ออย่างอื่น ให้เป็นตำแหน่งประเภทอำนวยการท้องถิ่น ระดับต้น โดยอาจปรับปรุงเป็นระดับกลางได้ตามเงื่อนไขที่กำหนด

๕.๓ ตำแหน่งหัวหน้าฝ่าย ให้เป็นตำแหน่งประเภทอำนวยการท้องถิ่น ระดับต้น

๕.๔ การกำหนดตำแหน่งหรือปรับปรุงตำแหน่งหัวหน้าส่วนราชการจากระดับต้น เป็นระดับกลาง นั้น ให้คณะกรรมการพนักงานเทศบาลจังหวัดเลย พิจารณาเห็นชอบภายใต้เงื่อนไข ดังนี้

(๑) ภาระค่าใช้จ่ายด้านบริหารงานบุคคลตามมาตรา ๓๕ แห่งพระราชบัญญัติระเบียบบริหารงานบุคคลส่วนท้องถิ่น พ.ศ. ๒๕๔๒ ในปีที่ผ่านมาและปีที่ขอปรับปรุงเฉลี่ยกันแล้ว ไม่เกินร้อยละ ๓๕ โดยคำนวณภาระค่าใช้จ่ายตามกรอบอัตรากำลัง ๓ ปี

(๒) ผ่านเกณฑ์ประเมินที่ ก.ท. กำหนด

(๓) การกำหนดหรือปรับปรุงตำแหน่งหัวหน้าส่วนราชการ เป็นตำแหน่งประเภทอำนวยการท้องถิ่น ระดับกลาง ต้องผ่านการประเมินค่างานตามที่ ก.ท. กำหนด

/ข้อ ๖ โครงสร้าง...

ข้อ ๖ โครงสร้างและระดับตำแหน่งผู้บริหารของเทศบาลตำบลท่าช้างคล่อง ให้เป็นไปตาม
ท้ายประกาศนี้

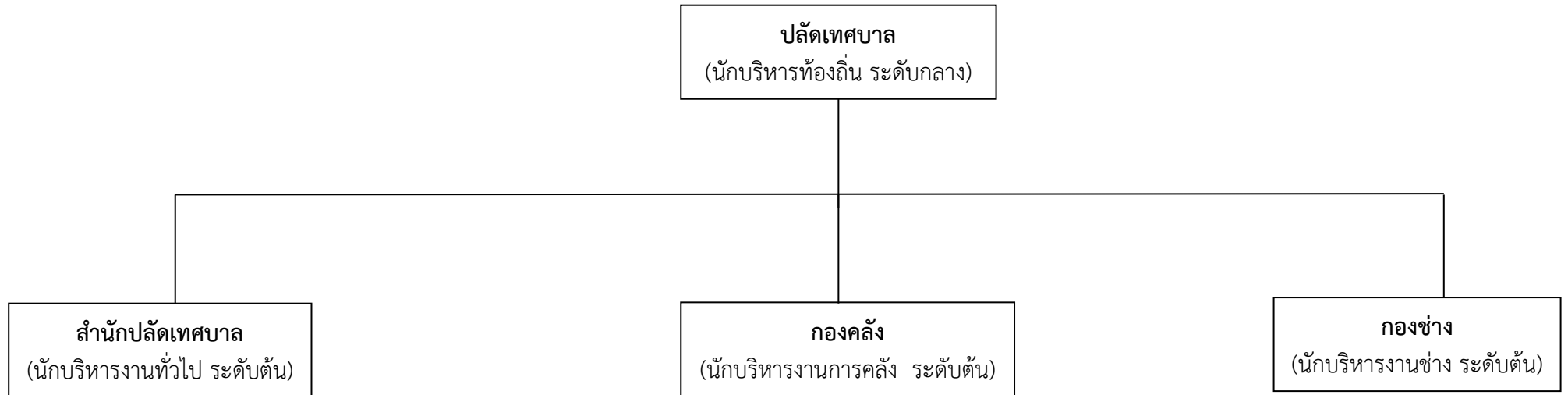
ประกาศ ณ วันที่ ๓๐ มีนาคม พ.ศ. ๒๕๕๙



(นายสำราญ ทองหล้า)

นายกเทศมนตรีตำบลท่าช้างคล่อง

โครงสร้างและระดับตำแหน่งผู้บริหารของเทศบาลตำบลท่าช้างคล้อย



ฝ่ายอำนวยการ

(นักบริหารงานทั่วไป ระดับต้น)

- งานการเจ้าหน้าที่
- งานนิติการ
- งานป้องกันและบรรเทาสาธารณภัย
- งานทะเบียนราษฎรและบัตร
- งานวิเคราะห์นโยบายและแผน
- งานธุรการ
- งานบริหารการศึกษา
- งานพัฒนาชุมชน
- งานธุรการ
- งานป้องกันและควบคุมโรคติดต่อ
- งานสัตวแพทย์
- งานธุรการ

ฝ่ายบริหารงานคลัง

(นักบริหารงานการคลัง ระดับต้น)

- งานพัสดุและทรัพย์สิน
- งานการเงินและบัญชี
- งานพัฒนารายได้
- งานทะเบียนภาษีและทรัพย์สิน
- งานธุรการ

- งานวิศวกรรม

- งานสาธารณสุขโรค

- งานธุรการ

